



# Налоговый мониторинг: развитие налоговой функции

АО «Россельхозбанк»



23 РАЗВИТИЕ  
СИЛА  
ХАРАКТЕР  
БУДУЩЕЕ



# О компании «Синимекс»

IaaSaaSaaS



ТОП 3

«Рейтинг интеграторов по  
Налоговому мониторингу 2023»

CNewsMarket



ТОП 15

«Рейтинг провайдеров по  
налоговому мониторингу 2023»

TADVISER



ТОП 15

«Крупнейшие ИТ-поставщики  
в банках 2021»

RAEX



ТОП 25

«Крупнейшие российские группы  
и компании в области ИКТ 2023»

CNewsAnalytics



ТОП 100

«Крупнейшие ИТ-компании  
России 2021»

## Направления компании «Синимекс»



- Заказная разработка «под ключ»
- Итеративная разработка совместно с заказчиком
- Внедрение 1C:ERP



- Интеграция IT решений, IIoT
- Анализ данных, разработка ML-моделей
- IT консалтинг

## Факты о компании



С 1997  
на рынке



Отмечены ведущими РА  
(Cnews, РА Эксперт, Tadviser)



Более 500  
профессионалов  
в штате



Партнерство с ведущими  
мировыми поставщиками  
решений



Сертификация ISO 9001:2015, лицензия ФСБ на  
разработку и распространение шифровальных  
(криптографических) средств

# Проекты компании «Синимекс»

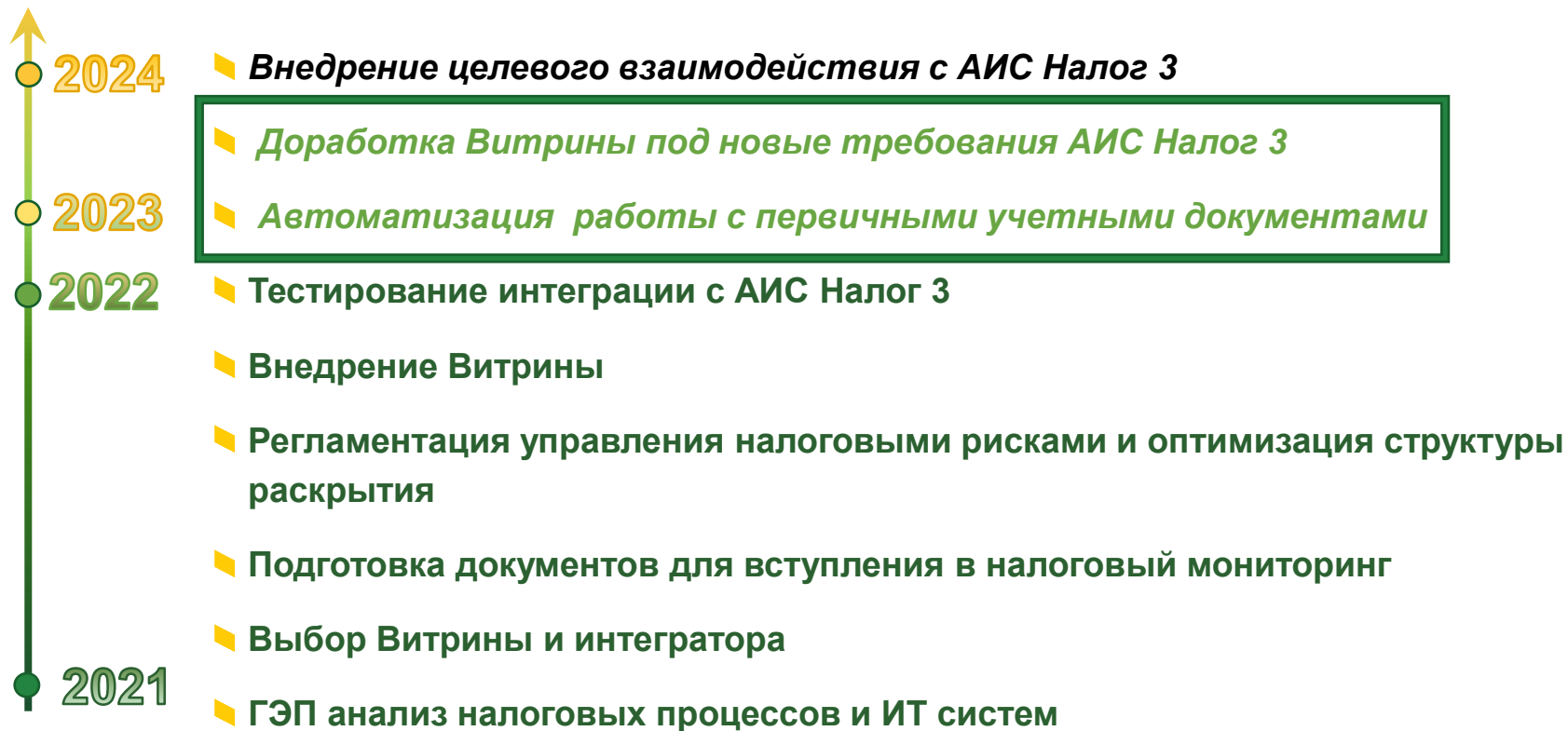


# Премия TAdviser IT Prize 2022

АО «Россельхозбанк», компания «Синимекс» и «VK Цифровые технологии» стали лауреатами премии TAdviser IT Prize 2022 в номинации «Проект года: взаимодействие государства и бизнеса». Аналитическое агентство TAdviser присудило национальную награду в сфере ИТ за проект внедрения платформы налогового мониторинга VK Tax Compliance в АО «Россельхозбанк».



# Маршрут вступления в налоговый мониторинг РСХБ



# Какие решения нужно принять для старта проекта



Собрать команду из ключевых представителей с разными бизнес-ролями.

В команде обязательно должны быть люди, занимающиеся налоговым учетом, бухгалтерией, СВК, ИТ и конечно Информационной безопасностью (так как с Системой будут работать внешние пользователи и сервисы).



Определить нужно ли привлекать консультантов для того, чтобы переосмыслить методологию раскрытия, доработать регистры и СВК, а также подготовить документы для вступления в НМ.

Лучше сразу учесть необходимость изменения требований к структуре регистров и методологии раскрытия при внедрении Системы для целей НМ. (РИВ лучше заполнять уже после окончания работ по проектированию).



Ответить на вопросы:

- Как и где хранятся первичные учетные документы (ПУД), требуемые для НМ?
- Все ли ПУД в электронном виде, в каких ИС они хранятся?
- Какая Система будет формировать реестр документов по запросу от АИС Налог 3? Есть ли возможность реализовать получение ПУД по ссылке?



Нужно выбрать Систему для целей НМ и интегратора, который ее будет настраивать и внедрять.

Запланировать закупку необходимого ПО оборудования.

Рекомендуем включить в проект нагрузочное тестирование или функциональное тестирование на объеме данных не менее за 15 месяцев.



Выделить Информационные Системы (ИС), в которых ведется финансовая отчетность для целей НМ.

После согласования методологии запланировать объемы и сроки смежных проектов по доработке и/или внедрению данных ИС, чтобы они не блокирования процесс настройки Системы для целей НМ.

# Практический опыт РСХБ применения Налогового мониторинга

- ✓ Работа в Витрине НМ
- ✓ Изменение форматов деклараций
- ✓ Изменение форматов сервисов АИС Налог 3 и появление новых сервисов
- ✓ Необходимость обновление версии Витрины НМ
- ✓ Изменения сайзинга
- ✓ Доработка собственных систем и процессов
- ✓ Изменение настроек Витрины НМ

# Как организовать доразмещение документов для НО?



Ответ на  
требование  
Запрос на  
доразмещение  
документов

Витрина НМ

БД  
доразмещенных  
ПУД

Реестр  
документов  
ВНМ

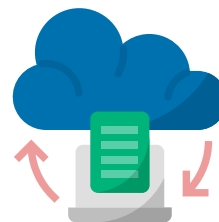
proxy



Центр  
компетенции



Профильные  
подразделения



Корпоративное Хранилище  
Данных



Бумажный архив



200 запросов в день

450 пользователей,  
задействованных при  
подготовке ответов



Кто будет доразмещать ПУД?  
Где хранить доразмещенные ПУД?  
Как автоматизировать заполнение  
атрибутов ПУД при доразмещении?



# Что еще нужно учесть с точки зрения IT-инфраструктуры?



## Регулярные действия:

- ✓ Технический мониторинг и решение задачи восстановления системы при сбоях
- ✓ Регулярное бэкапирование информации
- ✓ Аудит логов безопасности, проводимый службой информационной безопасности
- ✓ Бизнес-аудит, проводимый внутренними службами контроля налогоплательщика
- ✓ Очистка хранилищ



## Действия по событию:

- ✓ Настройка новой функциональности, связанная с изменением требований регулятора/бизнес-потребностью
- ✓ Настройка новой функциональности, связанная с появлением новых возможностей программного продукта
- ✓ Настройка системы, связанная с изменением архитектурного ландшафта Налогоплательщика/изменением систем-источников
- ✓ Анализ/решение инцидентов





## Контакты

► АО «Россельхозбанк»

### Шалухо Александр

Начальник управления методологии и  
контроля налогообложения

+7(926) 557-47-64

[shaluho@rshb.ru](mailto:shaluho@rshb.ru)

[www.rshb.ru](http://www.rshb.ru)

/23 РАЗВИТИЕ  
СИЛА  
ХАРАКТЕР  
БУДУЩЕЕ



► Компания «Синимекс»

### Матрёничев Максим

Зам. директора по работе с ключевыми  
клиентами

+7 (985) 166-0-333

[mmatrenichev@cinimex.ru](mailto:mmatrenichev@cinimex.ru)

### Куликовская Антонина

Ведущий аналитик

+7 (905) 750-81-21

[akulikovskaya@cinimex.ru](mailto:akulikovskaya@cinimex.ru)

[www.cinimex.ru](http://www.cinimex.ru)

